

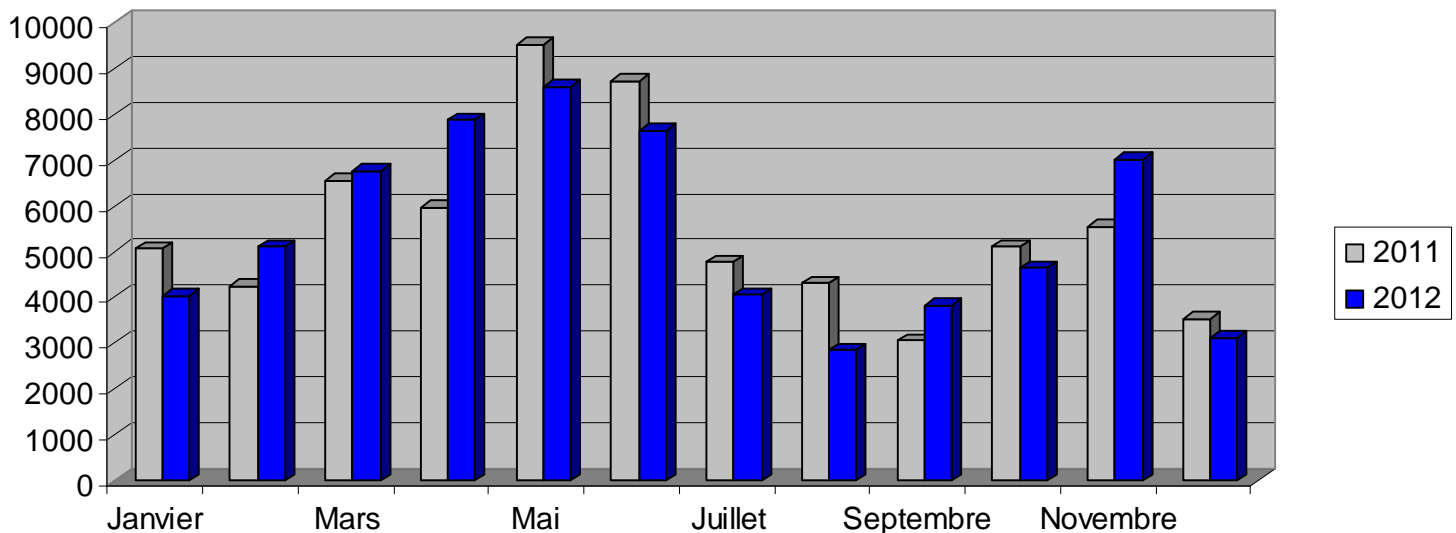
# BILAN TOURISTIQUE

## Année 2012

### Sites et Musées

#### Musée Matisse – Le Cateau-Cambrésis

#### Evolution de la fréquentation au Musée Matisse en 2012



**65529 visiteurs en 2012**

↓ **1.26% par rapport à 2011**

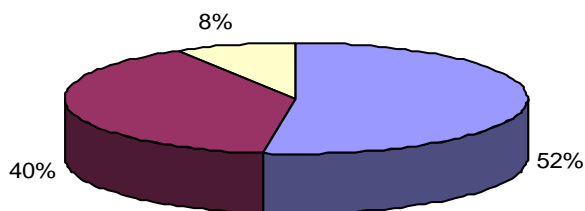
On constate une hausse de la fréquentation de 31.97% en Avril 2012 due certainement à la présence de l'exposition temporaire consacrée à Edmond Cross et le néo impressionnisme , par contre en Août baisse de 33.86% .

#### Répartition de la clientèle :

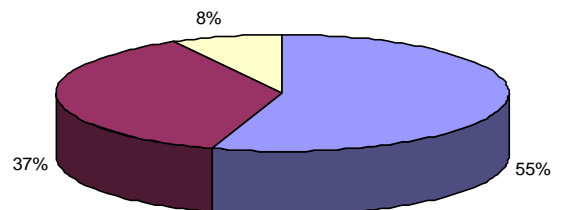
Au cours de l'année 2012, le musée départemental Matisse a accueilli :  
55% d'individuels, 37 % de scolaires et 8% de groupes adultes.

- Individuels
- Scolaires
- Groupes

**Année 2011**



**Année 2012**



Sources : Musée Départemental Matisse