



Des bébés sous le rocher !



3

Tout le monde le sait, c'est bien connu ! Les filles naissent dans les roses et les garçons dans les choux... Et bien détrompez-vous, cette légende n'est pas vraie partout ! A Vendegies-sur-Ecaillon, on racontait aux enfants du village que les mamans allaient chercher les bébés sous la pierre... Mais quelle pierre ? Il s'agit de la Grosse Pierre.

Encore appelée « Gros Caillou » ou « Grès de Monifort », ce bloc de grès, à la forme d'un prisme trapézoïdal, intriguait les petits qui y collaient leur oreille afin d'entendre les bébés pleurer !



3

Le Menhir ou « Gros Caillou »

Même si en 1800, il y avait encore une cinquantaine de grès comparables à celui-ci, il en est le seul survivant... Les anciens disent de lui qu'il est sacré car on n'a jamais réussi à le déplacer. La commune a tenté, vers 1870, de le transporter au cimetière pour en faire le soubassement d'un calvaire, mais en vain. Malgré les efforts de 20 chevaux, attelés à un immense chariot prêté par la Compagnie des mines d'Anzin, la pierre fut seulement soulevée sur des madriers mais on ne parvint pas à la démanteler !

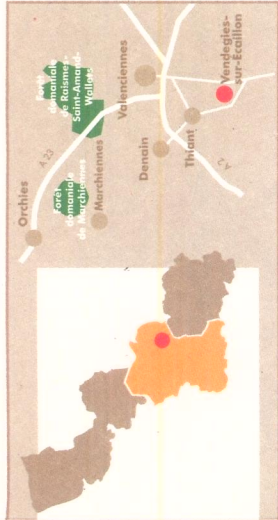
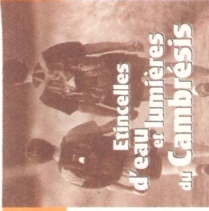
En 1918, les occupants allemands relevèrent la Grosse Pierre, faisant d'elle un menhir de 2,30 mètres de haut. Ce changement de posture rendit un peu moins crédible l'hypothèse qu'un petit frère ou une petite sœur pouvait naître sous ce bloc... Pourrait certains enfants y croient encore et continuent à rôder autour du Gros Caillou !

Le Grès de Monifort a été classé en 1980 à l'inventaire des Monuments Historiques et qu'il soit créateur de bébés ou non, il suscite toujours la curiosité !

Le Menhir ou « Gros Caillou »

à PIED dans le NORD

Hainaut



Toutes les informations pratiques mentionnées couvrent un périmètre de 10 km autour du circuit.

Activités et curiosités

Le Quesnoy : Fortifications en Avesnois, Base de loisirs, Visites commentées de la ville et ses remparts en saison (03.27.20.54.70).

Valenciennes : Musée des Beaux-Arts (03.27.22.57.20) ; visites guidées thématiques de la ville en saison (03.27.28.89.10), Bibliothèque /Médiathèque (03.27.22.57.00).

Manifestations annuelles

Le Quesnoy : Journées des villes fortifiées en avril, Fête du géant Bimberlot en août, fête de l'Autelage et fête du Lait en septembre (03.27.20.54.70).

Solesmes : Fête des Seringueux en février (03.27.72.17.70).

Valenciennes : Festival international du film d'action et d'aventure en mars (03.27.29.55.40), «Les Folies de Binbin », cortège carnavalesque en sept, Procession Notre Dame du Saint Gordon en sept (03.27.28.89.10), « L'Artisanale », galerie des métiers d'art en décembre (03.27.42.20.78).

« Les Rendez-vous nature »

Découvrez la faune et la flore du département grâce aux sorties guidées gratuites du Conseil Général du Nord (brochure disponible au 03.20.57.59.59).

Hébergements-Restauration

Pour des hébergements et lieux de restauration, informations et brochures disponibles dans les Offices de Tourisme et au CDT. Pour réserver à la « dernière minute » un hôtel ou une chambre d'hôtes : Réserve Chambre » (0892.10.18.20 : 0,34 €/min).

Renseignements

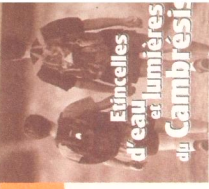
Office de Tourisme du Quesnoy : 03.27.20.54.70

Office de Tourisme du Valenciennois : 03.27.28.89.10.

Parc naturel régional de l'Avesnois : 03.27.77.51.60.

à PIED dans le NORD

Hainaut



N° 22

La balade du Menhir

Sommaing, Vendegies-sur-Ecaillon, Verchain Maugré
(11,5 km - 3 h 00 à 4 h 00)



Vendegies-sur-Ecaillon

88 Randonnée Pédestre
La balade du Menhir :
11,5 km

1 Durée : 3 h 00 à 4 h 00

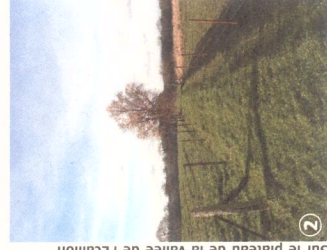
2 Départ : Vendegies-sur-Ecaillon : devant la salle communale (rue Basse)

3 Balisage jaune

4 Carte IGN 2606 Est

L'avis du randonneur :

Circuit agréablement vallonné et champêtre qui vous fera passer des plaines céréalières et betteravières du Cambrésis à la pâturée vallée de l'Ecaillon. A parcourir par une belle journée d'automne afin de profiter des jolis tons de saison.



Sur le plateau de la vallée de l'Ecaillon

Rédactrice : Fanny Fouquet - Création : Altrava Penez Edition - Lille

Credit Photos : 1, 2, 3, 4 : P. Delattre



Renseignements complémentaires

Comité Départemental du Tourisme
6, rue Gambier de Chailion - BP 1252 - 59013 LILLE Cedex - 03.20.57.59.59
Retrouvez toute l'information touristique sur le site du CDT : www.cdt-nord.fr ou cette fiche de randonnée est également consultable et téléchargeable gratuitement.



La balade du Menhir

(11,5 km - 3 h 00 à 4 h 00)

Départ : Vendégies-sur-Ecaillon : devant la salle communale (rue Basse).

1 Dos à la salle, empruntez la route en direction de Solesmes. Passez devant la mairie et traversez l'Ecaillon.

2 Arrivé au monument aux morts, prenez la rue juste en face à main droite, - point de vue sur la campagne - et rejoignez la RD 40 après avoir traversé la résidence des Jonquières. Empruntez la RD 40 à droite jusqu'à la chapelle Notre Dame des Victoires.

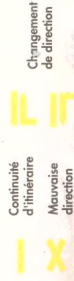
3 Tournez à droite vers Sommaing sur la C 85. Dans le village, suivez à gauche la rue de Bouchain et flirtez avec l'Ecaillon. Coupez prudemment la RD 40 et engagez vous sur le chemin de terre qui serpente entre champs et pâtures avant d'arriver à un carrefour.

4 Au carrefour, continuez tout droit en laissant partir à droite le chemin qui descend à la RD 40.

5 Coupez la "cavée d'Haussy", puis une seconde route encaissée, toutes deux rejoignent à droite le village de Verchain-Maugré dont on aperçoit les premières maisons. Empruntez le sentier herbeux qui grimpe entre les arbres puis s'élargit et débouche à découvrir entre pâtures et terres cultivées. Poursuivez jusqu'à un carrefour de quatre chemins.

Suivez le guide !

Des flèches, des bornes de jalonnement ou des marques de peinture sont disposées le long du circuit.



Echelle : 0 250 500 m

6 Tournez à droite le long du chemin de terre qui descend entre les talus et rejoint la RD 40. Coupez la route départementale et suivez la rue en face. Descendez jusqu'à l'Ecaillon, franchissez le cours d'eau et passez à droite des anciens moulins Defoort. Le chemin grimpe ensuite jusqu'au carrefour dit du "Gros Arbre".

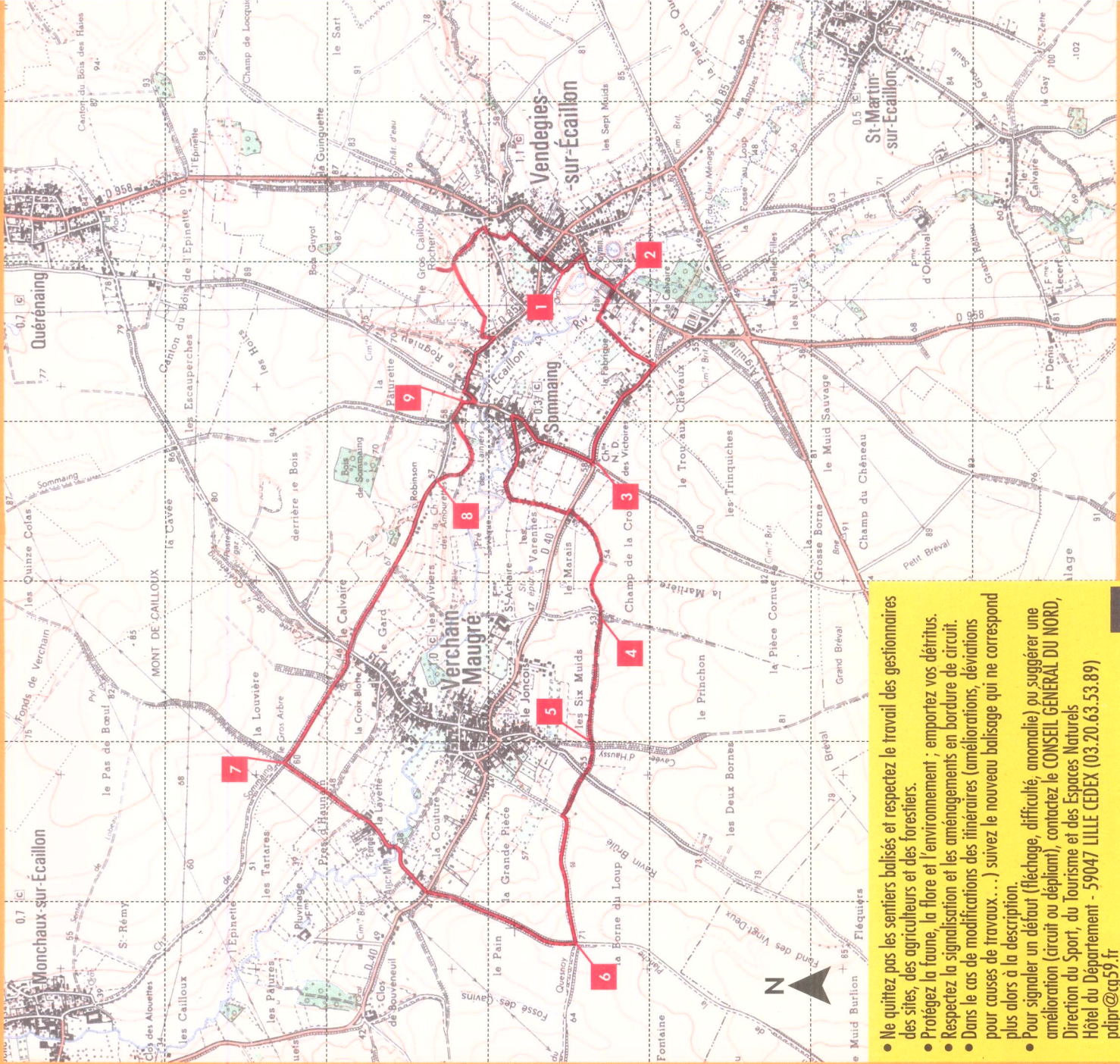
7 Prenez à droite le chemin de terre qui offre sur sa droite une vue sur le village de Verchain-Maugré. Au carrefour suivant (calvaire sur la gauche), prenez en face le chemin goudronné qui monte entre les arbres. Allez tout droit jusqu'au lieu-dit "la chapelle des Amourettes", que l'on ne manquera pas de remarquer au pied d'un arbre.

8 Virez à droite entre les pâtures puis, prenez à gauche le chemin herbeux qui s'engage entre les haies. Virez de nouveau à gauche et suivez la sente herbeuse bien ombragée. Cette sente débouche sur la rue des Hurées puis sur la rue des Marlettes.

9 Au sortir de la rue, prenez à droite puis poursuivez à gauche. Au niveau de l'église, continuez à droite sur la rue de Vendégies. Arrivé au panneau d'entrée d'agglomération, montez à gauche, empruntez le chemin herbeux, effectuez un aller-retour à gauche vers le Menhir, puis redescendez vers le village. Bien suivre le balisage.

Sur la route (RD 85), effectuez un crochet gauche et droite pour retrouver votre point de départ.

- Ne quittez pas les sentiers balisés et respectez le travail des gestionnaires des sites, des agriculteurs et des forestiers.
- Protégez la faune, la flore et l'environnement ; emportez vos détritus.
- Respectez la signalisation et les aménagements en bordure de circuit.
- Dans le cas de modifications des itinéraires (améliorations, déviations pour causes de travaux...) suivez le nouveau balisage qui ne correspond plus alors à la description.
- Pour signaler un défaut (fléchage, difficulté, anomalie) ou suggérer une amélioration (circuit ou dépliant), contactez le CONSEIL GENERAL DU NORD, Direction du Sport, du Tourisme et des Espaces Naturels Hôtel du Département - 59047 LILLE CEDEX (03.20.63.53.89) palpr@cq59.fr



1 2 3 4 5 6 7

A B C D E F G

Ce projet a été financé par le conseil régional de Nord-Pas-de-Calais et le conseil départemental du Nord.