

# LA PROMENADE DES AMOUREUX, UNE BALADE ENTRE HISTOIRE ET NATURE



L'Escaut rivière  
Photographie numérique, avril 2023,  
© Laby Logan.



La promenade des Amoureux,  
Photographie, avril 2023, Laby Logan

Livret réalisé par Laby Logan en 2023.



ville de Cambrai

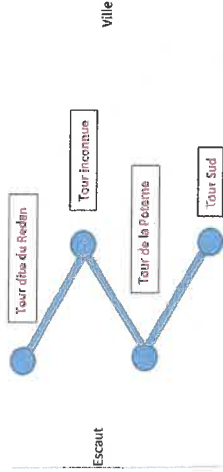


ville de Cambrai






# RÉPONSES :

## Fortifications et Cambrai, une longue histoire...



### Les légendes de l'Escaut :

 <p>« Le dragon, dit-on en breton, est le plus grand animal qui soit jamais existé. On le trouve en Bretagne, en Normandie, en Espagne, en Italie, en France, en Angleterre, en Allemagne, en Danemark, en Suède, en Danemark, en Pologne, en Bohême, en Moravie, en Hongrie, en Russie, en Sibirie, en Chine, en Japon, en Corée, en Indes, en Malaisie, en Australie, en Nouvelle-Zélande, en Afrique du Sud, en Amérique du Nord, en Amérique du Sud, en Océanie, en Antarctique, dans toutes les parties du monde. Il est le plus terrible et le plus vorace de tous les animaux, et il est capable de manger tout ce qui se présente devant lui. Il est le plus fort et le plus rapide de tous les animaux, et il est capable de courir plus vite que le vent. Il est le plus intelligent et le plus méchant de tous les animaux, et il est capable de tromper et de trahir ses semblables. Il est le plus dangereux et le plus redouté de tous les animaux, et il est capable de détruire tout ce qu'il touche. Il est le plus terrible et le plus vorace de tous les animaux, et il est capable de manger tout ce qui se présente devant lui. Il est le plus fort et le plus rapide de tous les animaux, et il est capable de courir plus vite que le vent. Il est le plus intelligent et le plus méchant de tous les animaux, et il est capable de tromper et de trahir ses semblables. Il est le plus dangereux et le plus redouté de tous les animaux, et il est capable de détruire tout ce qu'il touche. »</p>	 <p>« C'est un poisson qui vit dans l'eau. Il a des nageoires et une queue. Il est capable de nager et de respirer sous l'eau. Il est le plus grand et le plus dangereux de tous les poissons. Il est capable de manger tout ce qui se présente devant lui. Il est le plus fort et le plus rapide de tous les poissons, et il est capable de courir plus vite que le vent. Il est le plus intelligent et le plus méchant de tous les poissons, et il est capable de tromper et de trahir ses semblables. Il est le plus dangereux et le plus redouté de tous les poissons, et il est capable de détruire tout ce qu'il touche. »</p>	 <p>« C'est un chevalier qui se bat avec une épée et une lance. Il est capable de combattre et de mourir. Il est le plus grand et le plus dangereux de tous les chevaliers. Il est capable de manger tout ce qui se présente devant lui. Il est le plus fort et le plus rapide de tous les chevaliers, et il est capable de courir plus vite que le vent. Il est le plus intelligent et le plus méchant de tous les chevaliers, et il est capable de tromper et de trahir ses semblables. Il est le plus dangereux et le plus redouté de tous les chevaliers, et il est capable de détruire tout ce qu'il touche. »</p>
---	---	--

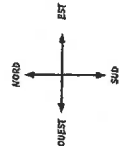
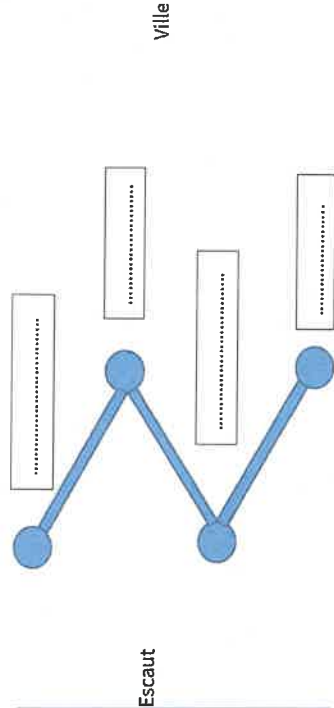
### À la recherche de l'histoire :

- 216 = Caserne ; 217 = Magasin aux fourrages ; 218 = Poudrière ; 219 = Manège
- Le manège était couvert
- Des soldats à cheval
- 4<sup>ème</sup> régiment de cuirassiers

### De l'écorce à l'arbre :

Peggy est frêne et Théo est un érable

# FORTIFICATIONS ET CAMBRAI, UNE LONGUE HISTOIRE...



### Quête : Replaces les tours dans le bon ordre

#### Éléments à replacer :

- Tour de la Poterne
- Tour inconnue
- Tour dite du Redan
- Tour Sud

#### Indices :

- La tour dite du Redan est saillante\* à l'inverse de la tour Sud
- 2 tours séparent la tour Sud de la tour dite du Redan
- La tour Sud et la tour inconnue sont les plus éloignées de l'Escaut
- La tour de la Poterne et symétrique à celle dite du Redan

\*Qui dépasse, qui déborde sur la ligne normale

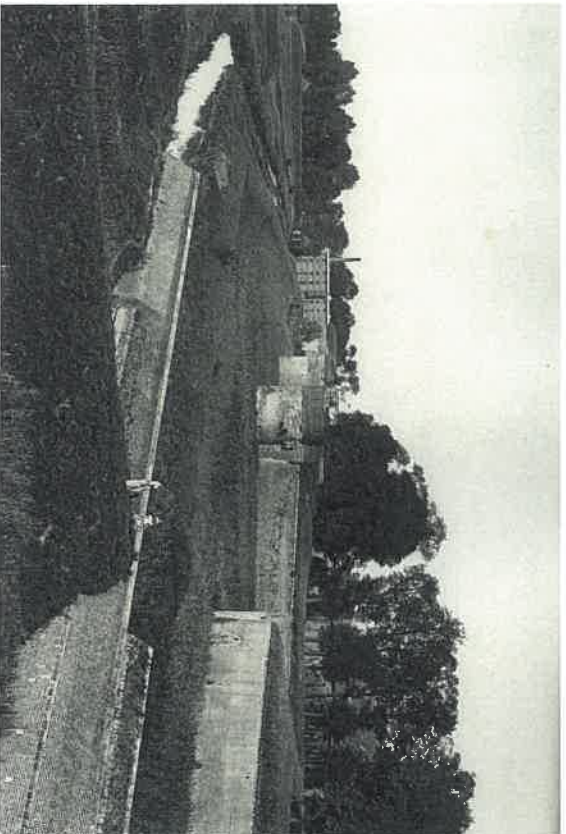
Aujourd'hui, vous pouvez trouver sur la promenade des Amoureux la base de ces tours ainsi que le chemin de ronde qui ont été reconstitués suite au diagnostic archéologique réalisé en 2013 par l'INRAP sur le site, grâce à cela un projet de mise en valeur culturelle du lieu a vu le jour. Ce projet comprend plusieurs outils pour la mise en valeur du site : la reconstitution des bases de tours pour évoquer les anciennes fortifications, la création d'une passerelle en bois pour signifier le passage au-dessus de l'ancien marais qu'était auparavant cet espace et enfin la création d'un espace naturel idéal au développement de la flore et de la faune locale.

## LE MOT CROISÉ DE LA PROMENADE DES AMOUREUX

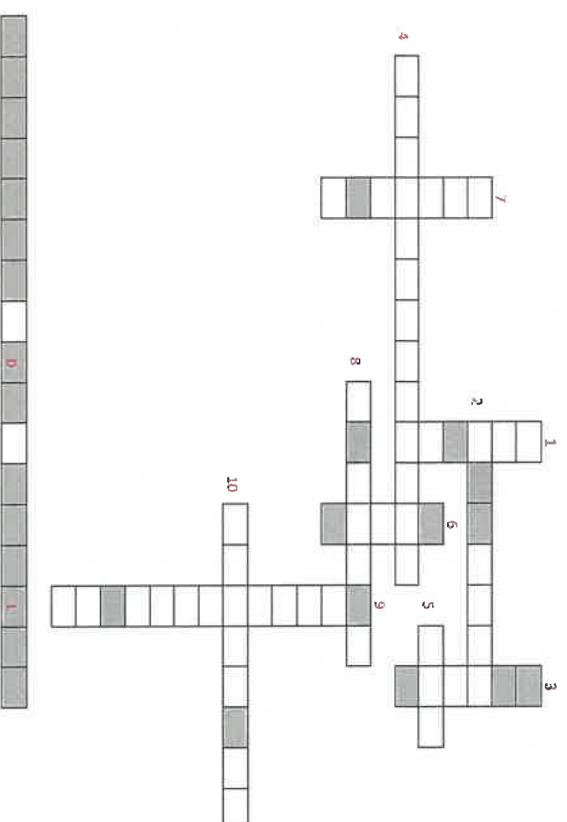
Extrait du poème « Adieu à ches fortifications » par Charles Lamy, poète cambrésien, vers 1894.

Quoiqu' d'eun' grainne utilité  
 Pour protéger no cité,  
 Du tîmps qu'in faisoit la guerre  
 AVEC des boulets in pierre ;  
 Qu'in étot assez nîgaud  
 Pou preinne eun' plach' fort' d'assaut ;  
 A ch'i'heure y faut bin r'connaître  
 Qu'vos n'avez pus l'raison d'être  
 Et malgré tout l'déplaisir  
 Qu'i'arai d'vous vir démolir  
 In pinsaint aux bonn'jornées,  
 Qu'dins l'couraint d'mes jôn'n'zannées,

Le poète évoque l'utilité désormais révolue des fortifications et la nostalgie d'un passé lointain. Dans les quelques couplets de ce poème il fait un dernier adieu aux fortifications qui vont être détruites pour permettre à la ville de s'agrandir. À une époque d'industrialisation, les usines cherchent à s'implanter dans les villes mais Cambrai, enfermée par ses fortifications, ne pouvait pas répondre à ce besoin d'espace et prend alors du retard sur d'autres villes de la région. Elle y remédie grâce au démantèlement des fortifications.



Le front des Amoureux au XIXème siècle. Aujourd'hui, la promenade des Amoureux y prend place.  
 Photographie, Albums Devillers, Le Labo-Cambrai



### Quête : remplis les cases grâce aux phrases

- 1) Il traverse Cambrai et fut une frontière autant religieuse que politique.
- 2) On y logeait soldats et montures, on en trouvait beaucoup aux alentours de la promenade.
- 3) L'animal que les soldats utilisaient dans la ville de Cambrai.
- 4) Elle permet de protéger la ville et elle est construite à partir du XIVème siècle.
- 5) Une usine le fabriquait depuis 1840 jusque 1980 à Cambrai. Aujourd'hui disparue, cette usine se trouvait rue Saint-Lazare.
- 6) Trois ont été retrouvées sur le site et sont aujourd'hui symbolisées par des pierres.
- 7) Ancien maréchal d'Empire et ministre de la guerre. Son nom est utilisé pour une caserne de Cambrai.
- 8) La population de ce quartier faisait majoritairement partie de cette catégorie de métier entre 1866 et 1954.
- 9) J'ai une flore et une faune riche sur ce lieu. Avec ce projet, je suis mis en valeur sur la promenade.
- 10) Vous êtes aujourd'hui sur la promenade des .....

Mot caché : vous pouvez me découvrir au bout de la promenade des Amoureux, en face du centre social du centre-ville.

Le site de la promenade des Amoureux se situe entre l'Escaut et la rue Saint-Lazare. Cette dernière a compté durant ces derniers siècles de nombreux établissements industriels tels qu'un abattoir, un marchand de charbon, une usine à gaz et bien d'autres ateliers. Cette rue est poursuivie de la rue appelée « quai Saint-Lazare » qui était autrefois un bras de l'Escaut sur lequel il fallait naviguer en barque pour se déplacer. Dès le Moyen Âge, de nombreux artisans et fabricques viennent s'installer sur les rives de l'Escaut dans le but de profiter de l'eau du fleuve naissant. On y trouve alors blanchisseurs, feutriers, tanneurs ou encore des mulquiniers, des artisans travaillant le lin qui fabriquent notamment la batiste.

Entre 1866 et 1954, dans ce quartier un grand nombre d'habitants sont des journalistes (ouvrier payé à la journée) ou des personnes travaillant dans les métiers de l'artisanat.

Ici vous pouvez retrouver des maisons du XVIIIème siècle situées rue du quai Saint-Lazare.



Maisons rue du quai Saint-Lazare  
Photographie, avril 2023, Laby Logan

## LES LÉGENDES DE L'ESCAUT

Quête : Associe l'image au texte qui lui correspond



« Autrefois, dans un temps lointain, ce lieu n'était fait que de marécage et de roseaux. En bordure de l'Escaut, la brume et les bruits de la nuit le remplissaient de mystères. Une légende transmise de génération en génération raconte qu'un jour, un jeune noble enleva une princesse pour l'emmener à bord d'une barque sur l'Escaut. Le jeune homme, plein d'amour, voulait lui déclarer sa flamme à travers une balade romantique. Cependant le diable n'était pas de cet avis. Le diable s'interposa au milieu du fleuve pour enlever la demoiselle mais le vaillant noble brandit son épée et combattit le malin. Une lutte acharnée eut lieu et, après un temps qui parut une éternité à la princesse, le jeune noble vainquit le diable. »



« Une autre légende raconte qu'une fois la nuit tombée, les voyageurs passant le long de l'Escaut et de ses marécages pouvaient voir de petites lumières jaunes flottantes dans les airs et se déplaçant librement comme si elles étaient libres de toute pesanteur. Les auteurs d'antan nommèrent alors ces petits êtres des lutins ! Et c'est non loin de Cambrai, sur les bords de l'Escaut, dans la ville de Thun-Saint-Martin, que se trouverait le pays des merveilles nocturnes là où l'on pourrait voir, un champ mystérieux rempli d'esprits et de lutins ».



« Une dernière légende évoque une jeune princesse enlevée par un homme sous l'emprise du démon, il s'était épris de la jeune fille. A l'aide d'une barque, il tenta de fuir la région avec la princesse par le fleuve Escaut. Alors qu'ils étaient proches de la frontière, un esturgeon géant jaillit des eaux. Profitant de la peur qui figea le bandit, la princesse sauta sur le dos du poisson et put retourner chez elle en toute sécurité. »

## A LA RECHERCHE DE L'HISTOIRE

Quête : A l'aide du cadastre de 1905 et de la matrice cadastrale sur la page suivante, retrouve la nature du bâti des numéros suivants : 216, 217, 218 et 219



Cadastre de 1905 montrant la zone de l'actuelle promenade des Amoureux  
Photographie, Archives municipales de Cambrai

216 = .....

217 = .....

218 = .....

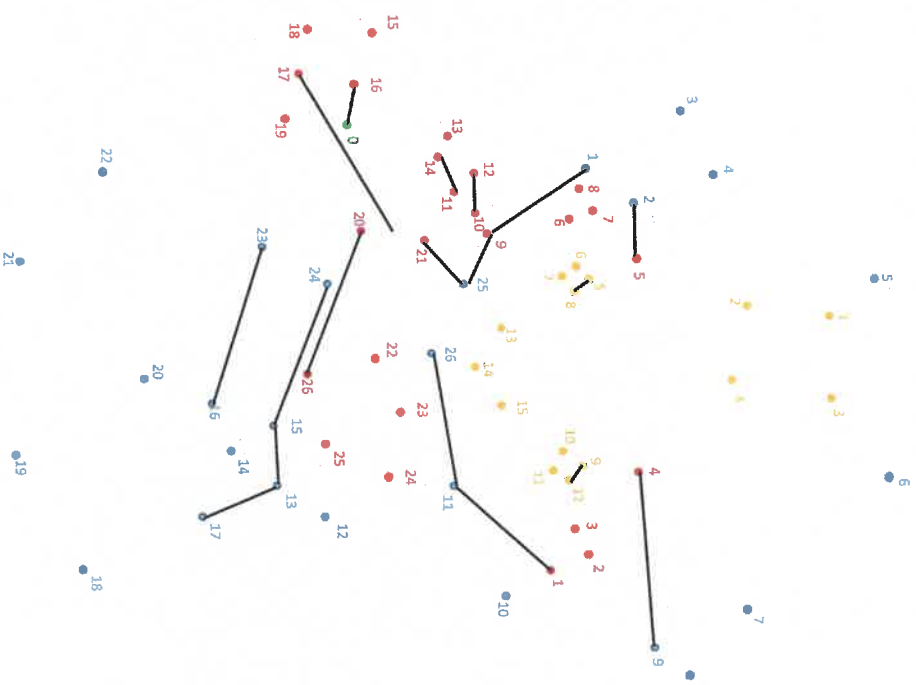
219 = .....

## UN MÉTIER RÉPANDU

Quête :

Relier dans l'ordre les points bleus ensemble puis les points rouges. Séparément, relier les points jaunes de cette façon : 1 et 2 ; 3 et 4 ; 5 à 8 ; 9 à 12 ; 13 à 15.

Et pour finir relier le point 0 au point rouge qui fait la moitié de 42.



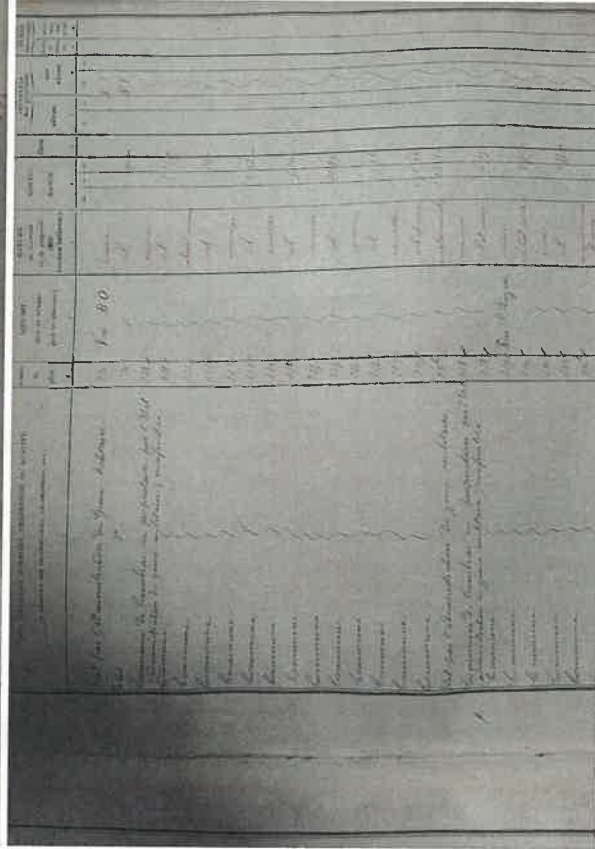
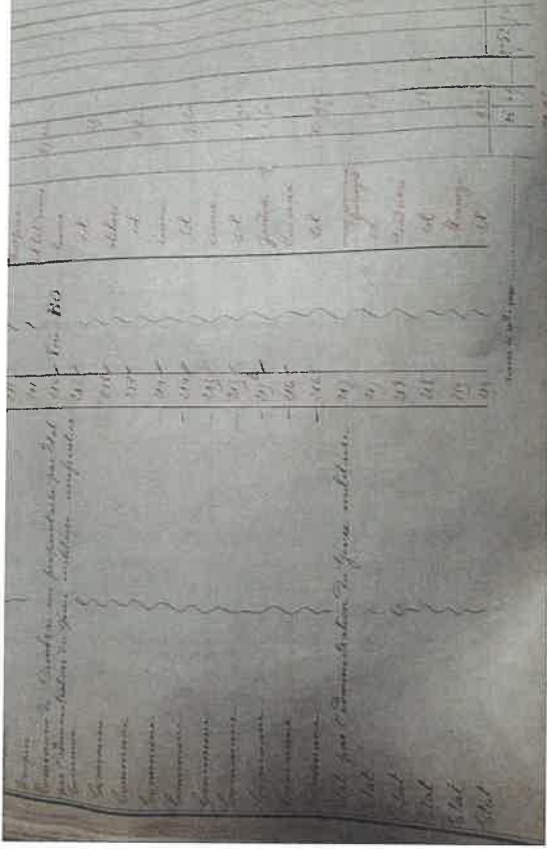
Dès l'antiquité, les arbres pouvaient avoir leurs propres légendes à l'exemple du frêne qui est connu pour de nombreuses raisons. Dans la mythologie grecque, le frêne est un des symboles végétaux de Poséidon, le dieu des océans. Il est aussi utilisé dans l'*Illiade* d'Homère à travers le javelot d'Achille qui était en frêne. De plus, pour les Germains et les Scandinaves, le frêne est l'arbre fondateur plus connu sous le nom d'Yggdrasil. Il supporte la voûte céleste et prend racine dans la Sagesse.

Le site de la promenade des Amoureux possède une biodiversité riche et variée allant du simple lapin à la composition florale en deux couleurs, blanche et bleue.

Si vous prêtez attention à ce qui vous entoure, vous pourrez découvrir ce qui constitue la richesse floristique et faunistique du site, pensé pour préserver l'écosystème local.



La promenade des Amoureux  
Photographie, avril 2023, Laby Logan



Matrice cadastrale de 1905  
Photographies, Archives municipales de Cambrai

« Dans le passé, le quartier abritait plusieurs casernes militaires. A l'endroit où vous marchez aujourd'hui se trouvait un ancien manège qu'utilisaient les soldats pour l'entraînement. Il dépendait de la caserne Mortier qui longe la promenade des Amoureux. »

Ps : les soldats l'utilisaient par tous les temps ;)

**Quête : colorier la bonne réponse**

A quoi pouvait bien ressembler ce manège d'après toi ?

Il était en extérieur

Il ressemblait aux manèges des fêtes foraines

Le manège était couvert

Quel genre de soldats l'utilisait ?

Des soldats à pied

Des soldats à cheval

Des soldats en moto

Un régiment militaire a stationné jusque 1914 à Cambrai, lequel ?



4<sup>ème</sup> régiment de cuirassier



1<sup>er</sup> régiment d'infanterie\*



Soldats allemands à un banquet  
Photographie, François Tiry  
84. Bayerische Infanterie Regiment\*

\* Aujourd'hui basé à Sarrebourg, il a été basé à Cambrai de 1871 à 1939. Suite à la perte de leur caserne en 1870 en Alsace, ils sont accueillis à Cambrai.

\* Régiment allemand étant passé par Cambrai en 1917.



Ariège de la caserne Mortier  
Photographie 1960-1970, François Tiry.

**DE L'ÉCORCE À L'ARBRE...**

**Quête : Sur le site, trouve les arbres qui sont nommés « Peeegy » et « Théo ». Une fois trouvés, détermine la nature de ces arbres grâce aux indices suivants :**



Ecorce de hêtre commun, *Fagus sylvatica*

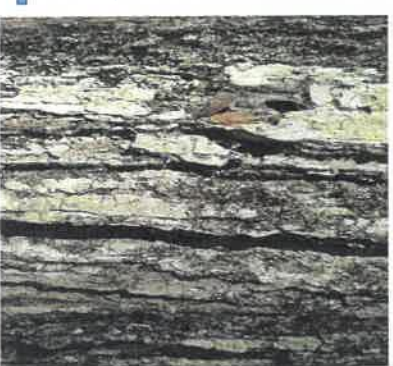


Ecorce de frêne commun, *Fraxinus excelsior*



Ecorce de charme commun, *Carpinus betulus*

Ecorce d'érable, *Acer*



Réponses : Peeegy est un ..... et Théo est un .....